



129090 | МОСКВА | ГИЛЯРОВСКОГО 5 | ООО «ПИ «АРЕНА» | +7495 641 23 17 | PIARENA.RU | INFO@PIARENA.RU

Свидетельство № СРО-П-218-15012021 от 18.06.2021

ЗАКАЗЧИК:

ООО «СЕВЕРНАЯ СТРОИТЕЛЬНАЯ КОМПАНИЯ»

**«Взрослая поликлиника на 750 посещений
для южной части г. Новый Уренгой,
в том числе затраты на проектно-изыскательские работы»**

РАБОЧАЯ ДОКУМЕНТАЦИЯ

Диспетчеризация вертикального транспорта

ШИФР ПРОЕКТА: 292/08/23-Р-ДВТ

Изм.	№ док	Подпись	Дата
1	5-0624		06.2024

МОСКВА 2024 г.

ИНН 7705966276

КПП 770201001



ОГРН 1117746844698

ОКПО 37164216



129090 | МОСКВА | ГИЛЯРОВСКОГО 5 | ООО «ПИ «АРЕНА» | +7495 641 2317 | PIARENA.RU | INFO@PIARENA.RU

Свидетельство № СРО-П-218-15012021 от 18.06.2021

ЗАКАЗЧИК:

ООО «СЕВЕРНАЯ СТРОИТЕЛЬНАЯ КОМПАНИЯ»

**«Взрослая поликлиника на 750 посещений
для южной части г. Новый Уренгой,
в том числе затраты на проектно-изыскательские работы»**

РАБОЧАЯ ДОКУМЕНТАЦИЯ

Диспетчеризация вертикального транспорта

ШИФР ПРОЕКТА: 292/08/23-Р-ДВТ

Генеральный директор

Бекмухамедов Е.Е.

Главный инженер проекта

Матвеев С.Ю.

Главный архитектор проекта

Пчелина Л.Е.

МОСКВА 2024 г.

ИНН 7705966276

КПП 770201001



ОГРН 1117746844698

ОКПО 37164216

Заказчик - ООО «ПИ «АРЕНА»

«Взрослая поликлиника на 750 посещений
для южной части г. Новый Уренгой,
в том числе затраты на проектно-изыскательские работы»

РАБОЧАЯ ДОКУМЕНТАЦИЯ

Диспетчеризация вертикального транспорта

292/08/23-Р-ДВТ

Генеральный директор

Главный инженер проекта



Е. С. Рубайко








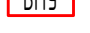

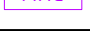

А.Ю. Баклыков

Согласовано:		06.24	
	Орлова		
	Н. Контр.		

Изм. внес	Неупокоев		06.2024	ООО "ВПК"	Лист	Листов
Составил	Неупокоев		06.2024			
ГИП	Баклыков		06.2024			
					1	1

Разрешение		Обозначение	292/08/23-Р-ДВТ		
5-0624		Наименование объекта строительства	«Взрослая поликлиника на 750 посещений для южной части г. Новый Уренгой, в том числе затраты на проектно-изыскательские работы»		
Изм.	Лист	Содержание изменения		Код	Примечание
1	1	Уточнена этажность здания в общих указания		4	Заменен
1	5..8	Даны привязки к осям здания этажных проходов		4	Заменен
1	СО л.1	Уточнено количество гофрированной трубы и креплений		4	Заменен

Ведомость рабочих чертежей основного комплекта		
Лист	Наименование	Примечание
1	Общие данные	Изм. 1 (Зам.)
2	Схема структурная	
3	Схема подключения	
4	Схема электрическая принципиальная	
5	План расположения сетей подвала	Изм. 1 (Зам.)
6	План расположения сетей 1 этажа	Изм. 1 (Зам.)
7	План расположения сетей 4 этажа	Изм. 1 (Зам.)
8	План расположения сетей 5 этажа	Изм. 1 (Зам.)
9	Кабельный журнал (начало)	
10	Кабельный журнал (окончание)	

УСЛОВНЫЕ ОБОЗНАЧЕНИЯ	
Обозначение	Наименование
	CAN BUS
	Ethernet
	Прокладка кабеля в лотке
	Прокладка кабеля в гофр. трубе
	АРМ
	Лифтовой блок
	Щит, станция управления
	Выносной модуль управления
	Устройство переговорное 7.2
	Модуль переговорной связи
	Переговорное устройство ПУЭП-Н

ОБЩИЕ УКАЗАНИЯ

1 Рабочая документация выполнена на основании задания на разработку рабочей документации для строительства выданного и утвержденного заказчиком.

2 Рабочая документация разработана в соответствии с заданием на проектирование смежных отделов, требованиями действующих технических регламентов, стандартов, сводов правил и других документов, устанавливающих требования по обеспечению безопасной эксплуатации проектируемого объекта.

4 Диспетчерский компьютер устанавливается в центральной диспетчерской по проекту “АК”. Компьютер для обеспечения связи оснащается колонками и микрофоном. На компьютер устанавливается ПО “ОдЪ”.

5 Монтаж проводки выполнить кабелями КПСВЭВнг(A)-LSL Tx, PVCLS нг(A)-LSL Tx Кабели проложены в гофрированных трубах и лотках.

6 Проектным решением диспетчерский контроль за работой лифтов осуществлен комплектом «Лифтовый блок версия 7.2» на базе оборудования ООО «ЛифтКомплекс ДС» под брендом «ОдЪ».

Диспетчерский комплекс, подключенный к лифту,обеспечивает:

а) передачу диспетчеру следующего минимального объема информации (согласно ТР ТС 011/2011):

- о срабатывании электрических цепей безопасности;
- о несанкционированном открывании дверей шахты в режиме нормальной работы;
- об открытии двери (крышки) устройства управления лифта без машинного помещения.

б) переговорную связь с обслуживающим персоналом (пп.5.12.3.1, 5.2.1.6 ГОСТ 33984.1-2016):

- между кабиной лифта и диспетчерским пунктом (модуль переговорной связи, входящий в комплект поставки с лифтом заменить на Устройство переговорное, входящее в комплект поставки с Лифтовым блоком 7.2),
- крышей кабины и диспетчерским пунктом (устройство переговорное 7.2, входящее в комплект поставки с Лифтовым блоком 7.2);
- напрямую и диспетчерским пунктом (дополнительное Устройство переговорное 7.2).

в) внутреннюю переговорную связь с квалифицированным персоналом, отвечающим за освобождение (эвакуацию) (п.5.2.6.6.2 ГОСТ 33984.1-2016).

г) переговорную связь в режиме «Перевозка пожарных подразделений» (п.5.9 ГОСТ 34305-2017) (переговорное устройство ПУЭП-Н):

- между кабиной лифта и основным посадочным этажом.

Каждый лифт оборудуется собственным лифтовым блоком имеющим на борту интерфейс внешнего подключения линии связи по каналу Ethernet (Порт RJ45), к которому подключается кабель типа «витая пара».

Лифтовые блоки устанавливаются в шахте на одной стене со станцией управления лифтами на 5 этаже. На крыше лифта устанавливается переговорное устройство, к которому подключается модуль переговорной связи (устанавливается в кабине лифта). В станцию управления лифтом устанавливаются: модуль управления пускателем, блок питания «ЛБ7». Подключение лифтового блока к станции управления лифтом, коммутация с переговорным устройством, модулем переговорной связи осуществляется проводами, идущими комплектно с лифтовым блоком.

В качестве переговорных устройств крыши кабины и прямка используются устройства переговорные 7.2 ЛНГС.465213.270.500 (далее УП). УП на крыше кабины подключается к ЛБ 7.2 при помощи проводной шины CAN в подвесном кабеле. УП прямка подключается к ЛБ 7.2: при помощи проводной шины кабелем КПСВЭВнг(A)-LSL Tx 2x2x0.5.

Для переговорной связи лифта в режиме «Перевозка пожарных подразделений» используется переговорное устройство ПУЭП-Н, устанавливаемое на 1 этаже. Для лифта ППП переговорные устройства соединяются проводной последовательной шиной CAN.

Для обеспечения энергонезависимости УП 7.2 имеет встроенную Li-ion аккумуляторную батарею.

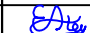
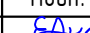



7 Расстановку,приборов и разводку электрической сети уточнить при монтаже.

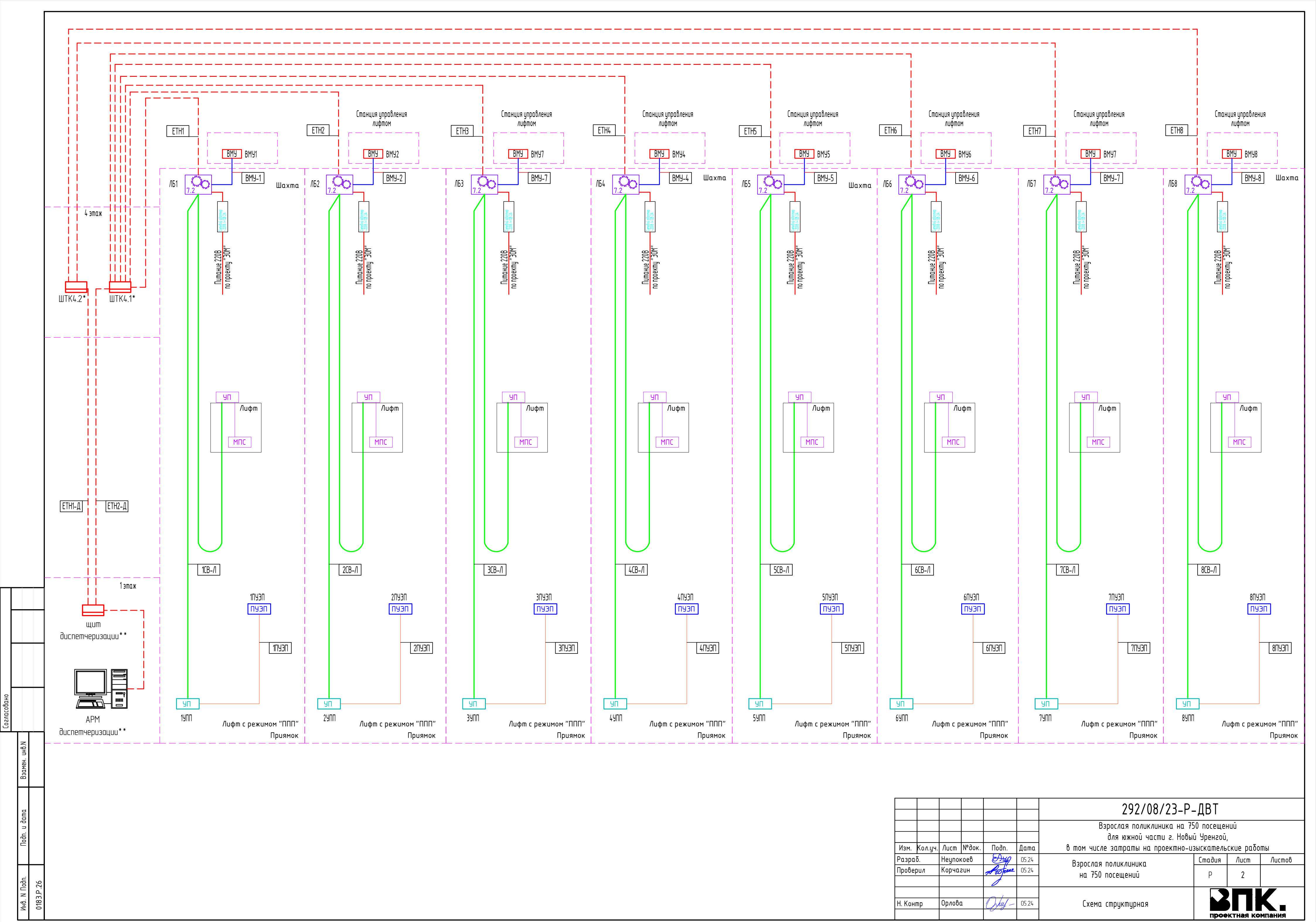
8 Работы по монтажу и эксплуатации должны выполняться в соответствии с требованиями РД 78.145-93 “Правила производства и приемки работ”, РД 78.36.004-2005 “Рекомендации о техническом надзоре за выполнением проектных, монтажных и пусконаладочных работ по оборудованию объектов техническими средствами охраны.

9 Все приборы и оборудование, применяемые в данном проекте, сертифицированы.

10. Ведомость основных комплектов рабочей документации – см. 292/08/23-Р-В0К

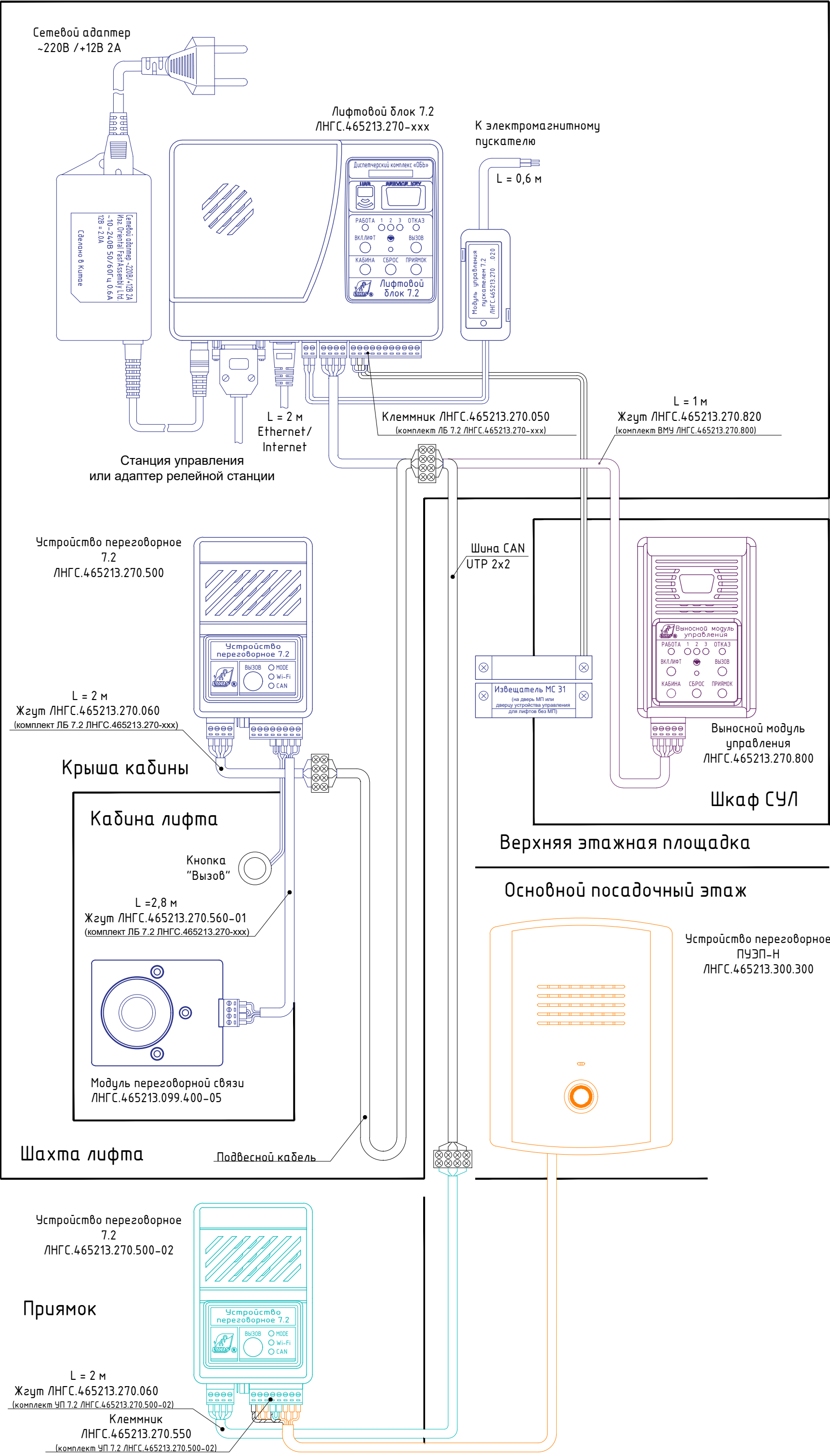
Ведомость ссылочных и прилагаемых документов		
Обозначение	Наименование	Примечание
	Ссылочные документы	
ГОСТ 21.4.08-2013	Правила выполнения рабочей документации автоматизации	
	технологических процессов.	
ГОСТ 21.614-88	Система проектной документации для строительства.	
	Условные графические изображения электро-	
	и проводов на планах	
СП 484.13111500.2020	Системы пожарной защиты и автоматизация систем	
	противопожарной защиты.	
СП 485.13111500.2020	Установка пожаротушения автоматические нормы и	
	и правила проектирования.	
СП 486.13111500.2020	Системы противопожарной защиты. Перечень зданий,	
	сооружений, помещений и оборудования, подлежащих	
	защите автоматическими установками	
	пожаротушения и системами пожарной сигнализации.	
ГОСТ 31565-2012	Кабельные изделия. Требования пожарной	
	безопасности.	
ГОСТ Р 21.101-2020	Основные требования к проектной и рабочей	
	документации	
	Прилагаемые документы	
292/08/23-Р-ДВТ.СО	Спецификация оборудования, изделий и материалов.	На 2-х листах

						292/08/23-Р-ДВТ			
						Взрослая поликлиника на 750 посещений для южной части г. Новый Уренгой, в том числе затраты на проектно-изыскательские работы			
1	-	Зам.	5-0624		06.24	Взрослая поликлиника на 750 посещений	Стадия	Лист	Листов
Изм.	Кол.уч.	Лист	№ док.	Подп.	Дата		Р	1	10
Разраб.	Неупокоев				05.24				
Проверил	Корчагин				05.24				
						Общие данные			
Н. Контр	Орлова				05.24				
ГИП	Баклыков				05.24				



Согласовано					
Взнесен. инд.Н					
Подп. и дата					
Инф. N Подп.					
0183.Р.26					

						292/08/23-Р-ДВТ		
						Взрослая поликлиника на 750 посещений для южной части г. Новый Уренгой, в том числе затраты на проектно-исследовательские работы		
Изм.	Кол.уч.	Лист	№ док.	Подп.	Дата	Взрослая поликлиника на 750 посещений	Стадия	Лист
Разраб.	Неупокоев			Е.И.У.	05.24		Р	2
Проверил	Корчагин			А.В.К.	05.24			
Н. Контр	Орлова			О.И.О.	05.24	Схема структурная		
						ЗПК. проектная компания		



Согласовано

Изм. №	Подп.	Взам. инв. №
0183.Р.26		

						292/08/23-Р-ДВТ		
						Взрослая поликлиника на 750 посещений для южной части г. Новый Уренгой, в том числе затраты на проектно-изыскательские работы		
Изм.	Кол.уч.	Лист	№ док.	Подп.	Дата	Взрослая поликлиника на 750 посещений	Стадия	Лист
Разраб.	Неупокоев	05.24		05.24			Р	3
Проверил	Корчагин	05.24				Схема подключения	ЗПК. проектная компания	
Н. Контр	Орлова	05.24						

Согласовано

Инф. N Подп.	0183.Р.26
Подп. и дата	
Взамен. инф. N	

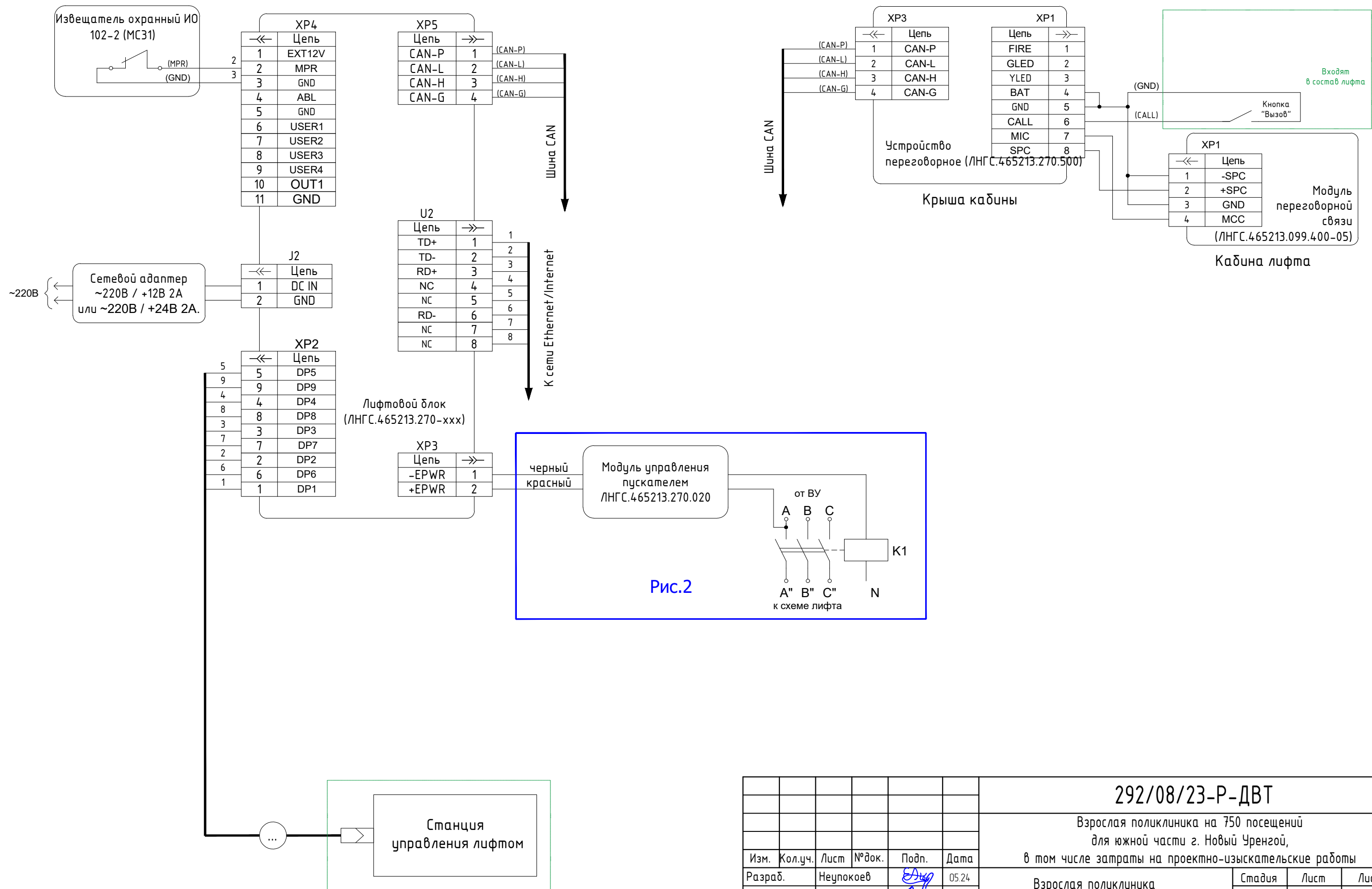
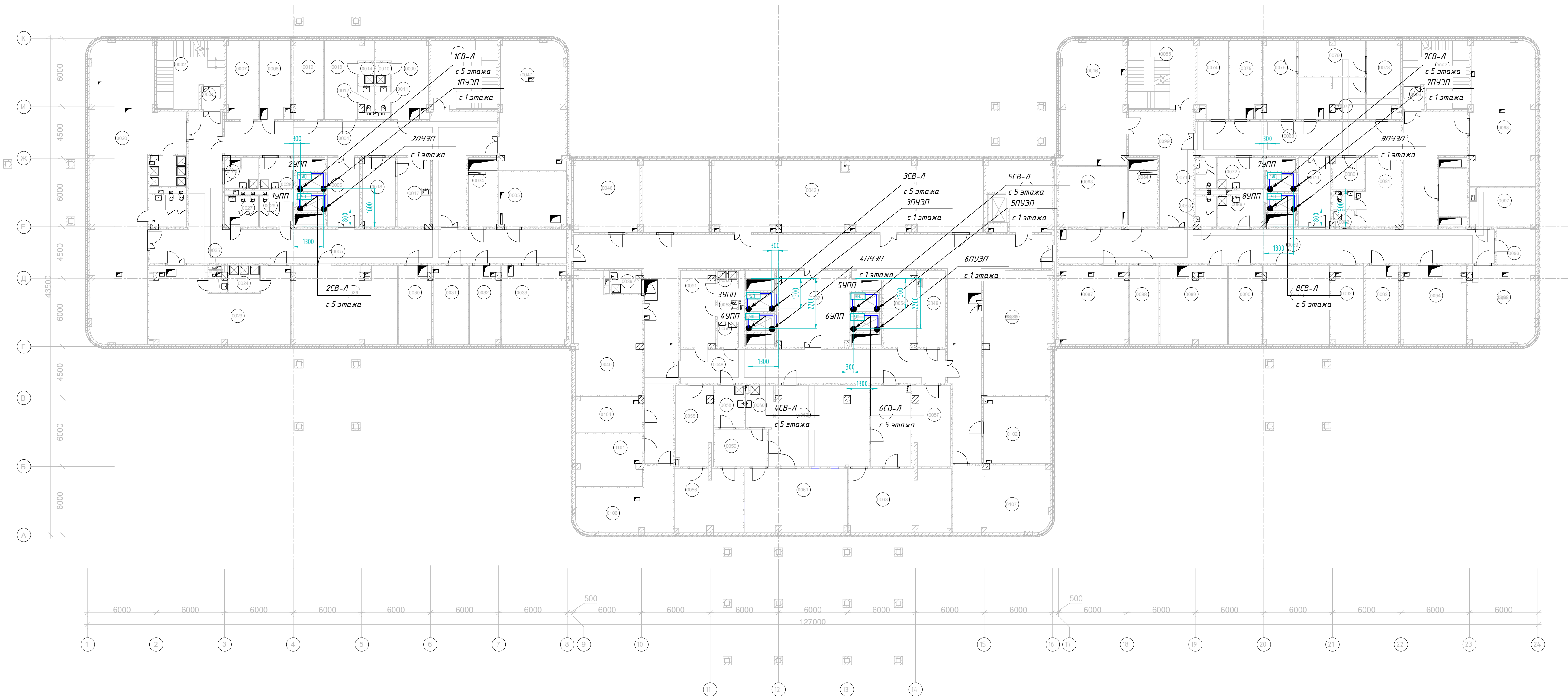


Рис.2

						292/08/23-Р-ДВТ		
						Взрослая поликлиника на 750 посещений для южной части г. Новый Уренгой, в том числе затраты на проектно-изыскательские работы		
Изм.	Кол.уч.	Лист	№ док.	Подп.	Дата	Взрослая поликлиника на 750 посещений	Стадия	Лист
Разраб.	Неупокоев			Д.И.С.	05.24		Р	5
Проверил	Корчагин			А.В.С.	05.24	Схема электрическая принципиальная	ЗПК. проектная компания	
Н. Контр	Орлова			О.И.С.	05.24			



Экспликация помещений подвала			
Номер	Имя	Площадь м²	Кат. пом.
0001	Тамбур-шлюз	3,96	
0002	Технологическая лестница N1	30,72	
0003	Лестница из подвала N1	35,52	
0004	Коридор	56,97	Д
0005	Коридор	138,06	В3
0006	Лифтовый холл	16,65	
0007	Гардеробная уличной одежды медицинского персонала	18,95	
0008	Гардеробная уличной одежды технического персонала	17,99	
0009	Гардеробная технического персонала для домашней и рабочей одежды (Ж)	24,56	
0010	Душевая (Ж)	2,48	
0011	Уборные (Ж)	2,73	
0012	Уборные (М)	2,72	
0013	Гардеробная технического персонала для домашней и рабочей одежды (М)	22,32	
0014	Душевая (М)	2,73	
0016	Дворницкая	60,90	В3
0017	Помещение приготовления дезрастворов	16,90	В3
0018	Кладовая дезсредств	17,65	В3
0019	Комната отдыха и приема пищи технического персонала	18,61	
0020	Гардеробная медицинского персонала для домашней и рабочей одежды (Ж)	148,31	
0021	Душевая (Ж)	8,57	
0022	Уборная (Ж)	9,04	
0023	Гардеробная медицинского персонала для домашней и рабочей одежды (М)	72,80	
0024	Душевая (М)	6,22	
0025	Уборная (М)	2,58	
0026	Уборная персонала М	7,90	
0027	Уборная персонала Ж	7,82	
0028	ПУИ	7,84	В4
0029	Комната отдыха и приема пищи медицинского персонала	61,80	
0030	Кладовая запасных частей	19,44	В3
0031	Кладовая запасных частей	21,25	В3
0032	Кладовая оборудования	18,06	В3
0033	Кладовая оборудования	39,02	В3
0034	Электрощитовая	15,22	В3
0035	Кроссовая	28,59	В3

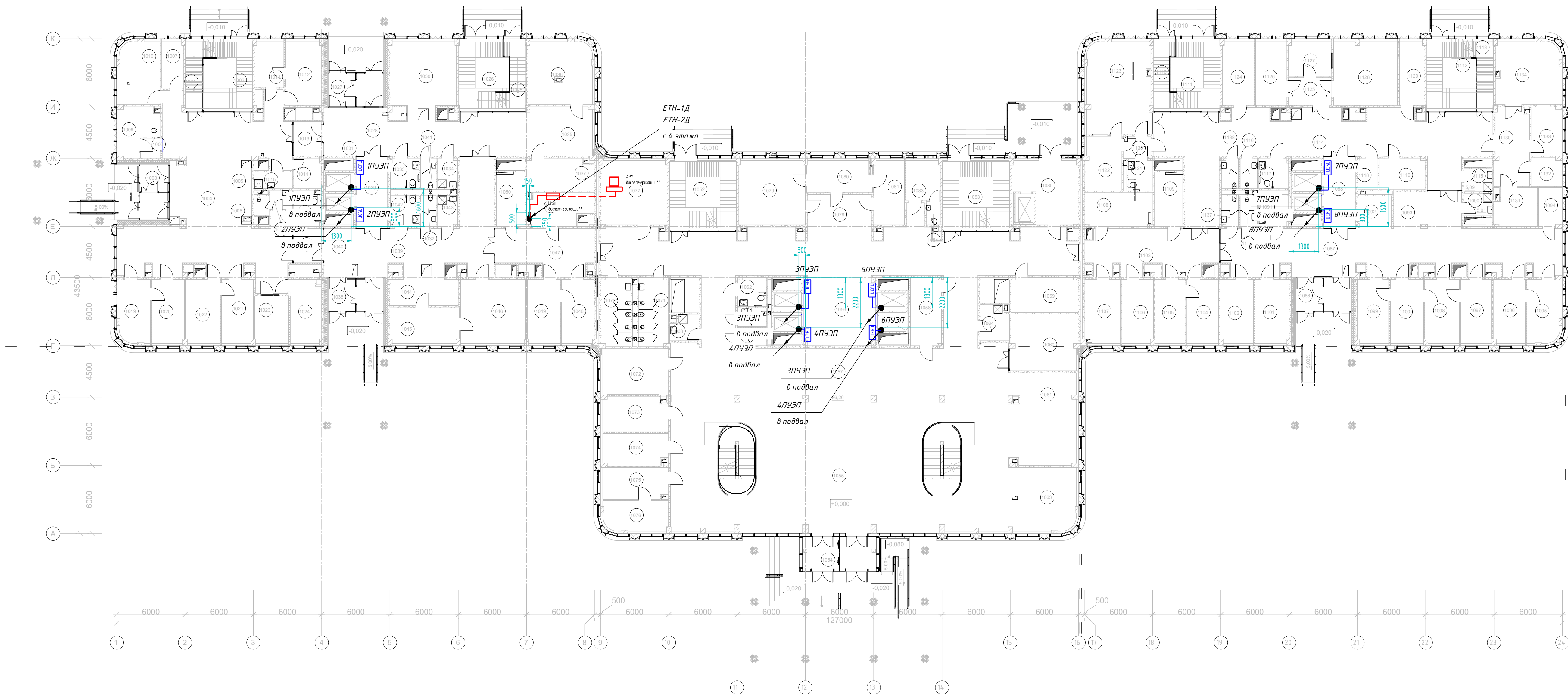
Экспликация помещений подвала			
Номер	Имя	Площадь м²	Кат. пом.
0036	Коридор	218,26	
0037	Лифтовый холл	41,54	
0039	ПУИ	5,07	В4
0040	КНС	56,97	Д
0042	ГРЩ	107,57	В3
0044	Загрузочная	28,70	В3
0046	Насосная	36,00	Д
0047	ИТП	63,71	Д
0048	Коридор ЦСО (непроходная зона)	68,44	
0049	Кладовая расходных материалов	15,77	В3
0050	ПУИ	4,34	В4
0051	Гардероб персонала ЦСО	20,21	
0052	Душевая	3,81	
0053	Уборная	3,22	
0054	Комната отдыха персонала ЦСО	16,63	
0055	Помещение приема нестерильных материалов	22,17	В3
0056	Помещение приема и мойки инструментов	33,12	В3
0057	Помещение водоподготовки	22,51	Д
0058	ПУИ	9,50	В4
0059	Санитарный шлюз	15,08	
0060	ПУИ	8,86	В4
0061	Чистая зона стерилизационной	50,42	В3
0062	Стерильная зона стерилизационной	59,82	В3
0063	Склад стерильных материалов	49,80	В3
0064	Экспедиция	24,77	
0065	Лестница из подвала N2	35,51	
0066	Тамбур-шлюз	3,79	
0067	Технологическая лестница N2	30,38	
0068	Коридор	53,10	
0069	Коридор	153,00	
0070	Лифтовый холл	16,65	
0071	Уборная персонала	4,85	
0072	ПУИ	10,98	В3
0073	КНС	63,80	Д
0074	Помещение временного хранения грязного белья	17,85	В3
0075	Помещение временного хранения отходов класса Г	18,06	В3

Экспликация помещений подвала			
Номер	Имя	Площадь м²	Кат. пом.
0076	Помещение временного хранения обеззараженных отходов	20,33	В3
0077	Помещение для обработки и хранения тележек	20,24	Д
0078	Помещение приема и временного хранения необеззараженных отходов	18,91	В3
0079	Помещение установки по обеззараживанию отходов	17,95	В3
0080	Кладовая расходных материалов блока УО	7,59	В4
0081	Комната персонала блока отходов	21,23	
0082	С/у	2,64	
0083	Кроссовая	31,40	В3
0084	Электрощитовая	15,22	В3
0085	Уборная персонала	4,85	
0086	ПУИ	10,98	В3
0087	Компрессорная скатых газов	41,20	В3
0088	Кладовая предметов медицинского назначения	17,60	
0089	Кладовая предметов медицинского назначения	40,00	В3
0090	Кладовая медицинских иммунологических препаратов	19,53	В3
0091	Кладовая лекарственных веществ	40,14	В3
0092	Кладовая готовых лекарственных препаратов	19,23	В3
0093	Кладовая сильнодействующих и наркотических препаратов	19,53	В3
0094	Инвентарная мастерских	38,70	В3
0095	Мастерская универсальная	39,68	В3
0096	Инвентарная технических служб	10,57	В3
0097	Мастерская электротехническая	19,03	В3
0098	Кладовая хозяйственного инвентаря	71,62	В3
0099	Коридор	40,06	
0100	ПУИ	6,61	В4
0101	Кладовая инвентаря	26,40	В3
0102	Кладовая инвентаря	34,04	В3
0104	Материальная	18,18	В3
0105	Душевая	2,57	
0106	Кладовая списанного оборудования	37,70	В3
0107	Кладовая оборудования	49,26	В3
0108	Материальная	36,94	
0109	Материальная	36,94	
0110	Кладовая хозяйственного инвентаря	10,40	
Общий итог		3245,18	

— кабель Canbus
переговорное устройство приема

1. Прокладка кабелей осуществляется гофрированными трубами.

						292/08/23-Р-ДВТ		
						Взрослая поликлиника на 750 посещений		
						для южной части г. Новый Уренгой,		
						в том числе затраты на проектно-изыскательские работы		
1	-	Зам.	5-0624	06.24		Взрослая поликлиника на 750 посещений		
Изм.	Кол.ч.	Лист	№ док.	Подп.	Дата			
Разраб.	Неупокоев	05.24				План расположения сетей подвала		
Проверил	Корчагин	05.24						
Н. Контр.	Орлова	05.24						
						Стадия	Лист	Листов
						Р	5	
						ЗПК. проектная компания		



Экспликация помещений первого этажа			
Номер	Наименование	Площадь, м²	Кат. пом.
1001	Технологическая лестница N1	12,17	
1002	Лестничная клетка N1	24,41	
1003	Тамбур (инфекционное отделение)	12,61	
1004	Вестибюль/ охидальная	148,73	
1005	Регистратура	9,60	
1006	Гардероб посетителй	5,76	
1007	Картохранилище	7,95	B3
1008	Тамбур	3,01	
1009	Помещение забора бак. материалов	12,46	
1010	Помещение забора крови	19,68	
1011	Помещение хранения вакцины	10,17	
1012	Процедурный кабинет (прививочный)	17,89	
1013	Шлюз	8,09	
1014	Помещение дезинфекции медотходов	6,36	
1015	ПУИ	4,97	B4
1017	Уборная персонала	5,80	
1018	Шлюз	8,08	
1019	Смотровая	15,03	
1020	Кабинет врача инфекциониста (в т.ч. по работе с ВИЧ)	15,91	
1021	Кабинет врача инфекциониста (в т.ч. по работе с ВИЧ)	15,52	
1022	Смотровая	16,90	
1023	Кабинет психолога	12,43	
1024	Кабинет врача- эпидемиолога/ фтизиатра	15,16	
1025	Лестница из подвала N1	14,68	
1026	Лестничная клетка N2	22,79	
1027	Тамбур (отделение профилактических осмотров)	14,55	
1028	Вестибюль/ охидальная	83,83	
1029	Лифтовый холл	17,27	
1030	Гардероб посетителй	21,50	
1031	Пост охраны	5,56	
1032	Уборная персонала	3,78	
1033	Уборная посетителй МГН	6,52	
1034	ПУИ	4,54	B4
1035	Регистратура	17,19	
1036	Картохранилище	30,70	B3
1037	Центральная серверная	16,52	
1038	Тамбур (отделение неотложной помощи)	14,55	
1039	Вестибюль/ охидальная	76,60	
1040	Гардероб верхней одежды посетителй (вешалка)	3,01	
1041	Уборная персонала	3,62	
1042	Уборная посетителй МГН	6,82	B4
1043	ПУИ	4,76	
1044	Регистратура	13,80	
1045	Помещение неотложной помощи	18,93	
1046	Манипуляционная	32,24	

Экспликация помещений первого этажа			
Номер	Наименование	Площадь, м²	Кат. пом.
1047	Коридор для обеспечения возможности соединения/разделения блока по эпидемиологической ситуации	31,02	
1048	Кабинет дежурного фельдшера	16,04	
1049	Смотровая	16,19	
1050	Электросиловая	11,96	B3
1051	Кроссовая	15,71	B3
1052	Лестничная клетка N3	37,71	
1053	Лестничная клетка N4	37,71	
1054	Тамбур (центральный вход)	21,42	
1055	Вестибюль	592,21	
1056	Лифтовый холл	38,60	
1057	Регистратура с открытой картотекой	86,26	
1058	Картохранилище	16,16	B3
1059	Картохранилище	18,01	B3
1060	Алчечный киоск (зона аренды)	29,21	
1061	Зона комфортного ожидания	46,56	
1062	Универ. кабин. МГН	6,30	
1063	Гардероб посетителй	32,70	
1064	ПУИ	7,71	B4
1065	Санузел персонала	4,11	
1066	Санузел персонала	3,88	
1068	ПУИ	5,41	B4
1070	Уборная посетителй	15,83	
1071	Уборная посетителй	15,77	
1072	Кабинет доврачебной помощи	23,49	
1073	Помещение для оформления справок (старшая медсестра)	17,27	
1074	Процедурный кабинет (внутримышечные инъекции)	15,87	
1075	Кабинет иммунопрофилактики	15,66	
1076	Процедурная	14,77	
1077	Помещение охраны/ центральная диспетчерская/ пожарный пост	32,65	
1078	Охидальная	22,96	
1079	Помещение для забора проб крови	32,86	
1080	Помещение приема, регистрации, сортировки проб на анализы	15,66	
1081	Помещение для забора специальных проб	15,05	
1083	Помещение для приема биоматериалов на анализы	10,51	
1084	Слив	2,44	
1085	Загрузочная	26,96	B3
1086	Тамбур (травмпункт)	14,55	
1087	Вестибюль/ охидальная	125,97	
1088	Лифтовый холл	17,27	
1090	ПУИ	5,01	B4
1091	Уборная посетителй МГН	6,94	
1092	Регистратура	8,37	
1093	Гардероб посетителй (зона с вешалками)	9,32	
1094	Кладовая гипса	6,33	B4

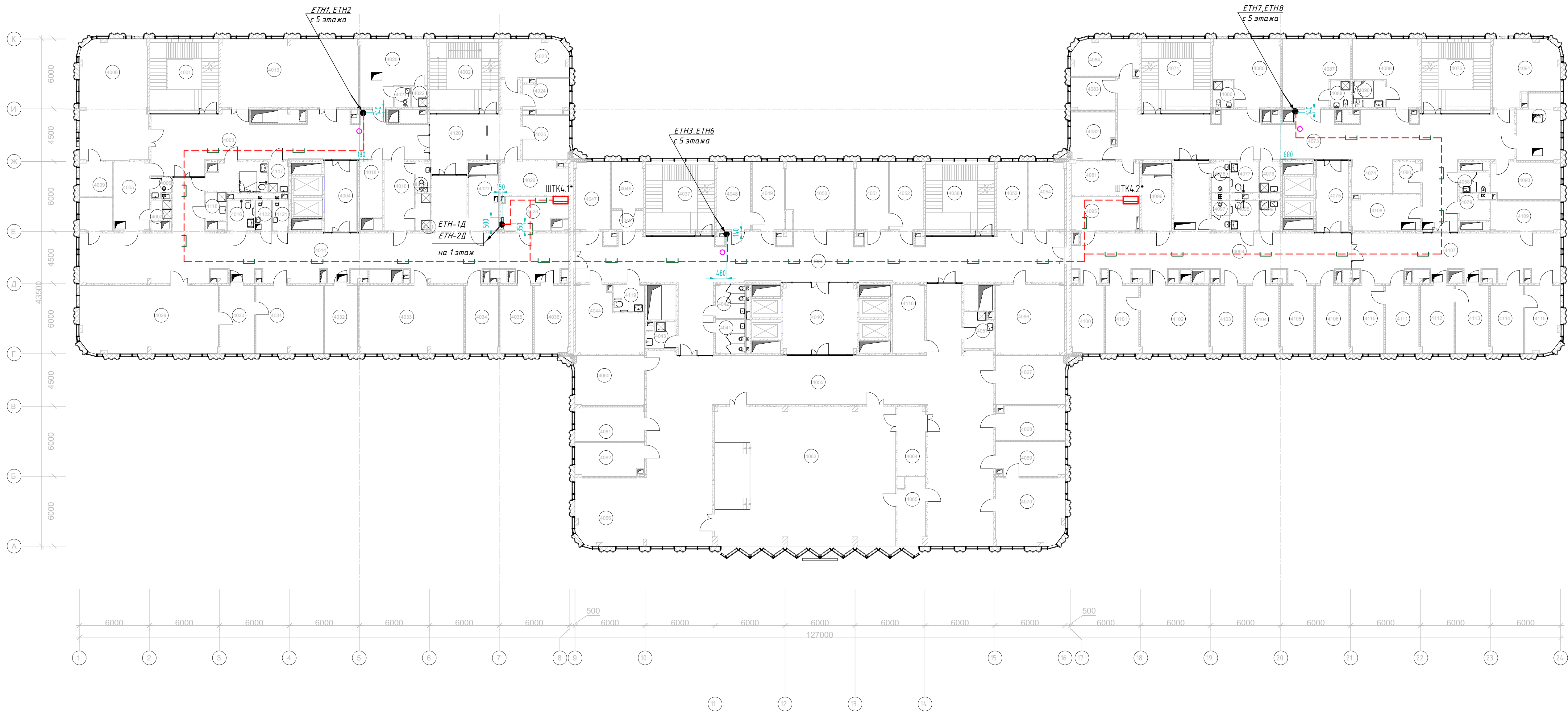
Экспликация помещений первого этажа			
Номер	Наименование	Площадь, м²	Кат. пом.
1095	Перевозочная гипсовая	12,17	
1096	Кабинет врача травматолога/ ортопеда	15,82	
1097	Кабинет врача травматолога/ ортопеда	15,29	
1098	Перевозочная	16,81	
1099	Кабинет врача травматолога/ ортопеда	15,46	
1100	Перевозочная	16,28	
1101	Процедурная	16,87	
1102	Кабинет заведующего отделением	16,44	
1103	Коридор	43,77	
1104	Помещение хранения изделий медицинского назначения и имобилизационных средств	15,96	B3
1105	Комната старшей медсестры	14,90	
1106	Комната персонала	15,54	
1107	Редукционный узел	17,62	
1108	Кроссовая	17,76	B3
1109	Электросиловая	11,95	B3
1110	Лестница из подвала N2	14,80	
1111	Лестничная клетка N5	22,57	
1112	Лестничная клетка N6	24,33	
1113	Технологическая лестница N2	13,23	
1114	Коридор с местом для ожидания	143,19	
1115	ПУИ	5,09	B4
1116	Уборная посетителй	4,06	
1117	Уборная посетителй МГН	6,94	
1118	Комната хранения контрастных средств	4,78	B4
1119	Помещение хранения переносной аппаратуры	11,08	B4
1120	Коридор	4,89	
1121	Сул для пациентов	5,95	
1122	Комната управления	15,21	
1123	Процедурная рентгенодиагностическая для общих исследований	45,06	
1124	Комната отдыха персонала	15,48	
1125	Охидальная с местом для раздевания	9,19	
1126	Помещение подготовки пациента	15,54	
1127	Комната управления	11,61	
1128	Процедурная МРТ	31,51	
1129	Техническое помещение МРТ	12,06	B3
1130	Зона ожидания с местом для переодевания	20,81	
1131	Помещение подготовки пациента	12,23	
1132	Техническое помещение КТ	6,39	B4
1133	Комната управления	10,89	
1134	Процедурная КТ	30,79	
1135	Универ. кабин. МГН	6,36	
1136	Уборная посетителй	4,06	
1137	Уборная персонала	3,94	
1138	Уборная персонала	3,94	
Общий итог		3170,75	

- кабель CatBus
- щит
- АРМ
- переговорное устройство посадочного этажа

1. Прокладка кабелей осуществляется зафривированных трубах.

** - учтен разделом АК

292/08/23-Р-ДВТ					
Взрослая поликлиника на 750 посещений для южной части г. Новый Уренгой, в том числе затраты на проектно-изыскательские работы					
Изм.	Кол.ч.	Лист	№ док.	Подп.	Дата
Разраб.	Неупоков	05.24			
Проверил	Корчагин	05.24			
Взрослая поликлиника на 750 посещений				Стация	Лист
				Р	6
Н. Контр				Орлова	05.24
План расположения сетей 1 этажа				ЗПК. проектная компания	



- кабель Ethernet
- - - прокладка кабеля в лотке. Лоток учтен в ЛВС
- прокладка кабеля в гофрированной трубе
- телекоммуникационный щит

1. Прокладка кабелей осуществляется в гофрированных трубах, лотках. Лоток учтен проектом "ЛВС"

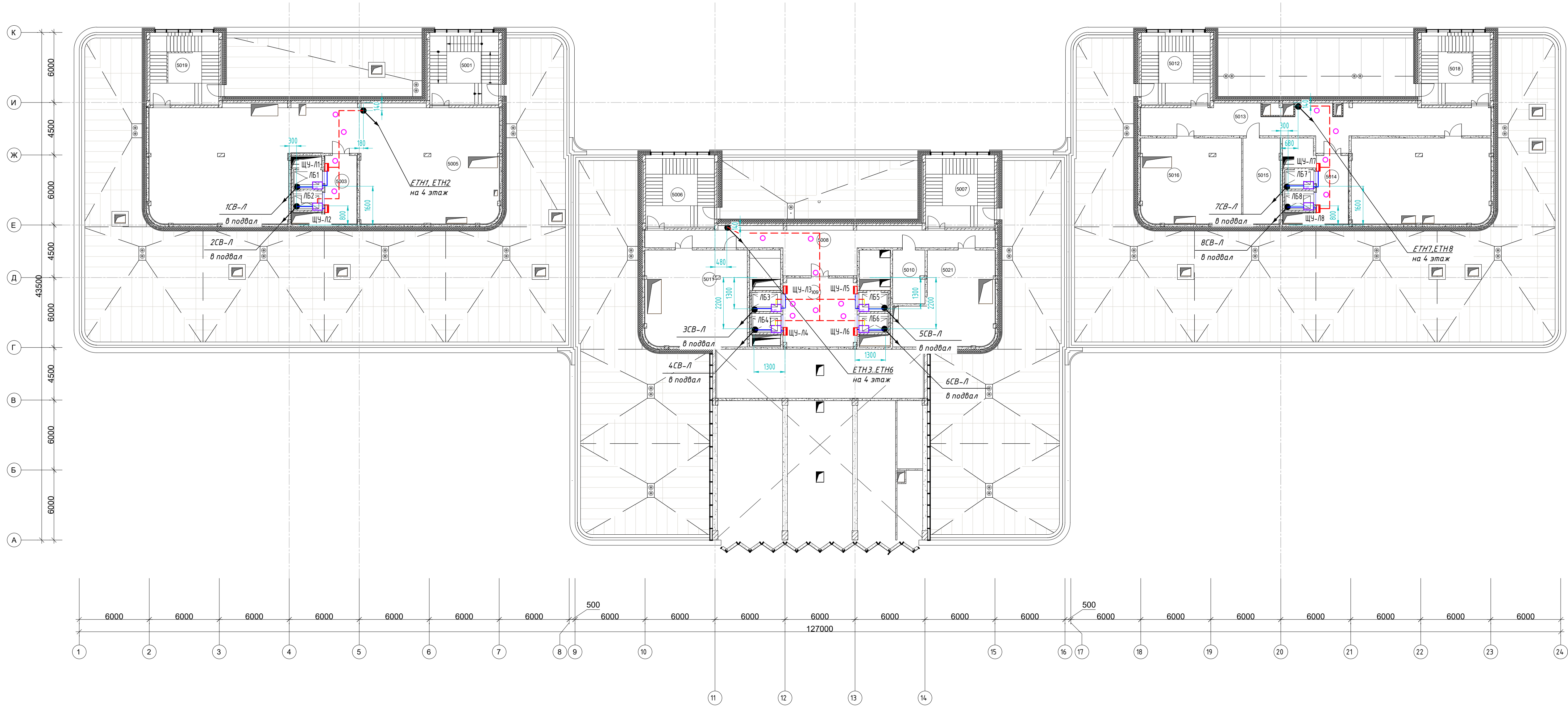
* - учтен в ЛВС

Экспликация помещений четвертого этажа			
Номер	Наименование	Площадь, м²	Кат. пом.
4001	Лестничная клетка N1	37,82	
4002	Лестничная клетка N2	37,82	
4003	Коридор	94,80	
4004	Лифтовый холл, (зона безопасности МГН)	17,00	
4005	Раздевальная	18,08	
4006	С/у	2,62	
4007	Душевая	2,99	
4008	Зал ЛФК для занятий малых групп	60,10	
4009	Инвентарная	8,23	B3
4010	Раздевальная	15,31	
4011	Душевая	3,99	
4012	С/у	2,53	
4013	Зал реабилитационной механотерапии с местом для хранения инвентаря	68,60	
4014	Коридор с местом для ожидания	192,33	
4016	Универ. кабина МГН	5,94	
4018	Кладовая расходных материалов	9,25	B4
4019	Кладовая чистого белья	8,01	B4
4020	Комната инструктора ЛФК	28,22	
4021	С/у	2,33	
4022	Душевая	2,36	
4023	Кабинет заведующего отделением	18,36	
4024	Комната старшей медсестры	10,68	
4025	Кабинет врача- психолога	14,99	
4026	Комната персонала	16,07	
4027	Электрощитовая	12,29	B3
4028	Кроссовая	15,13	B3
4029	Зал физиопроцедур	68,71	
4030	Помещение стерилизации инструментов	17,07	
4031	Кабинет массажа на 3 кушетки	33,46	
4032	Кабинет врача- рефлексотерапевта	16,28	
4033	Кабинет электролечения на 4 кушетки	52,19	
4034	Кабинет врача- физиотерапевта	16,48	
4035	Кабинет логопеда	16,25	
4036	Кабинет для занятия логопедических групп	17,04	
4037	Лестничная клетка N3	37,82	
4038	Лестничная клетка N4	37,82	
4039	Коридор с местом для ожидания	187,28	
4040	Лифтовый холл, (зона безопасности МГН)	38,86	
4041	Уборная персонала Ж	7,13	
4042	Уборная персонала М	7,25	

Экспликация помещений четвертого этажа			
Номер	Наименование	Площадь, м²	Кат. пом.
4043	ПУИ	5,35	B4
4044	Медицинский архив	28,01	B3
4045	Шлюз	4,46	
4046	Комната для приготовления аллергенов	10,88	
4047	Кабинет врача- аллерголога- иммунолога	17,10	
4048	Смотровая	16,91	
4049	Кабинет врача дермато- венеролога	15,90	
4050	Процедурная (в т.ч. забор крови)	32,97	
4051	Кабинет врача дермато- венеролога	16,19	
4052	Манипуляционная (лазер)	16,61	
4053	Кладовая расходных материалов	15,33	B3
4054	Материальная	17,69	B3
4055	Коридор	270,38	
4056	Кофе-пойнт	46,16	
4057	ПУИ	7,68	B4
4058	Уборная персонала	4,38	
4060	Кабинет ИТ поддержки	25,31	
4061	Комната инженерно- технического персонала	17,32	
4062	Кабинет эпидемиологов	16,48	
4063	Конференц-зал	184,02	
4064	Инвентарная	14,21	B3
4065	Аппаратная	13,53	
4066	Медицинский архив	35,06	B3
4067	Кабинет главной медсестры	24,82	
4068	Кабинет старшей сестры- хозяйки	16,75	
4069	Комната отдыха	17,08	
4070	Кабинет заведующего поликлиникой	33,83	
4071	Лестничная клетка N5	37,82	
4072	Лестничная клетка N6	37,82	
4073	Коридор с местом ожидания	156,55	
4074	Пост медсестры	10,05	
4075	Лифтовый холл, (зона безопасности МГН)	17,00	
4076	Уборная персонала	4,08	
4077	Уборная посетителей	6,13	
4078	ПУИ	4,60	B4
4079	Санитарная комната	5,10	
4080	Помещение хранения переносной аппаратуры	6,02	B4
4081	Архив	16,48	B3
4082	Помещение приема пищи пациентов	15,41	
4083	Комната старшей медсестры	10,48	
4084	Ординаторская	17,50	

Экспликация помещений четвертого этажа			
Номер	Наименование	Площадь, м²	Кат. пом.
4085	Палата на 4 койки	29,52	
4086	Санузел	4,05	
4087	Палата на 4 койки	29,70	
4088	Санузел	4,01	
4089	Палата на 2 койки, в т.ч. МГН	28,36	
4090	Универсальная кабина, в т.ч. МГН	6,30	
4091	Манипуляционная	28,74	
4092	Процедурный кабинет	20,27	
4093	Кабинет заведующего отделением	18,82	
4094	Коридор с местом для ожидания	107,43	
4095	Кроссовая	17,18	B3
4096	Электрощитовая	12,06	B3
4097	Уборная персонала	4,05	
4098	Уборная посетителей	6,09	
4099	ПУИ	4,58	B4
4100	Кабинет врача- кардиолога	16,11	
4101	Кабинет врача- ревматолога	16,68	
4102	Манипуляционная	34,13	
4103	Кабинет врача- гематолога	16,57	
4104	Кабинет врача- нефролога	16,68	
4105	Кабинет врача- эндокринолога	16,57	
4106	Кабинет врача- эндокринолога	16,68	
4107	Коридор с местом для ожидания	68,40	
4108	Кладовая расходных материалов	17,72	B3
4109	Процедурный кабинет	15,22	
4110	Кабинет врача-онколога	16,57	
4111	Перевязочная	16,68	
4112	Кабинет врача- онколога	16,68	
4113	Перевязочная	16,58	
4114	Кабинет врача- онколога	16,28	
4115	Кабинет врача- онколога	17,36	
4116	Кладовая	15,97	B3
4117	ПУИ	4,51	B4
4118	ПУИ	4,19	B4
4119	Универ. кабина МГН	6,08	
4120	Коридор с местом для ожидания	39,24	
4121	Уборная персонала	3,51	
4122	Уборная персонала	3,55	
4123	Раздевалька МГН с душевой	12,14	
Общая итог		3272,18	

					292/08/23-Р-ДВТ			
1	-	Зам.	5-0624	<i>Евг</i>	06.24	Взрослая поликлиника на 750 посещений для южной части г. Новый Уренгой, в том числе затраты на проектно-изыскательские работы		
Изм.	Жол.уч.	Лист	№ док.	Подп.	Дата	Стадия	Лист	Листов
Разраб.	Неупоков			<i>Евг</i>	05.24	Взрослая поликлиника на 750 посещений	Р	7
Проверил	Корчагин			<i>А.В.Смирнов</i>	05.24			
Н. Контр.	Орлова			<i>Орлова</i>	05.24	План расположения сетей 4 этажа		
						ЗПК. проектная компания		



- кабель Ethernet
- кабель CanBus
- пркладка кабеля в лотке. Лоток учтен в /ВС
- пркладка кабеля в гофрированной трубе
- станция управления лифтом
- лифтовой блок /Б7.2

1. Прокладка кабелей осуществляется в гофрированных трубах.

Экспликация помещений пятого этажа			
Номер	Наименование	Площадь, м²	Кат. пом.
5001	Лестничная клетка N2	36.91	
5003	Лифтовый холл	15.97	
5005	Венткамера	266.82	B3
5006	Лестничная клетка N3	36.88	
5007	Лестничная клетка N4	36.88	
5008	Коридор	67.02	
5009	Лифтовый холл	37.00	
5010	Электрощитовая	12.61	B3
5011	Венткамера	71.80	B3
5012	Лестничная клетка N5	36.88	
5013	Коридор	78.65	
5014	Лифтовый холл	15.97	
5015	Электрощитовая	23.35	B3
5016	Венткамеры	62.83	B3
5017	Венткамеры	87.07	B3
5018	Лестничная клетка N6	36.88	
5019	Лестничная клетка N1	36.88	
5021	Венткамера	57.72	B3
Общий итог		1018.10	

292/08/23-Р-ДВТ					
Взрослая поликлиника на 750 посещений для южной части г. Новый Уренгой, в том числе затраты на проектно-изыскательские работы					
1	-	Зам.	5-0624	06.24	
Изм.	Кол.ч.	Лист	№ док.	Подп.	Дата
Разраб.	Неуполоков	05.24			
Проверил	Корчагин	05.24			
Взрослая поликлиника на 750 посещений				Стация	Лист
				Р	8
План расположения сетей 5 этажа				ЗПК. проектная компания	
Н. Контр.	Орлова	05.24			

Обозна- чение кабеля, провода.	Трасса		Кабель				Способ прокладки							
	Начало	Конец	Марка	Кол., число	Длина,	Масса, кг/м	В гофр. трубе, м	В кабель- канале,м	В лотке, м*	В металло- рукаве, м	В двустенной трубе,м	Открыто	Примечание	
	ETH1	ЛБ1	ШТК4.1	PVCLS н2(A)-LSLTx	4x2x0,52	55		10		45				
	ETH2	ЛБ2	ШТК4.1	PVCLS н2(A)-LSLTx	4x2x0,52	55		10		45				
	ETH3	ЛБ3	ШТК4.1	PVCLS н2(A)-LSLTx	4x2x0,52	35		10		25				
	ETH4	ЛБ4	ШТК4.1	PVCLS н2(A)-LSLTx	4x2x0,52	35		10		25				
	ETH5	ЛБ5	ШТК4.1	PVCLS н2(A)-LSLTx	4x2x0,52	35		10		25				
	ETH6	ЛБ6	ШТК4.1	PVCLS н2(A)-LSLTx	4x2x0,52	35		10		25				
	ETH1-Д	щит диспетчеризации	ШТК4.1	PVCLS н2(A)-LSLTx	4x2x0,52	25				25				
	ETH2-Д	щит диспетчеризации	ШТК2.1	PVCLS н2(A)-LSLTx	4x2x0,52	65				65				
ВМУ-1	ЛБ1	ВМУ-1	КПСВЭВн2(A)-LSLTx	2x2x0,75	5		5							
ВМУ-2	ЛБ2	ВМУ-2	КПСВЭВн2(A)-LSLTx	2x2x0,75	5		5							
ВМУ-3	ЛБ3	ВМУ-3	КПСВЭВн2(A)-LSLTx	2x2x0,75	5		5							
ВМУ-4	ЛБ4	ВМУ-4	КПСВЭВн2(A)-LSLTx	2x2x0,75	5		5							
ВМУ-5	ЛБ5	ВМУ-5	КПСВЭВн2(A)-LSLTx	2x2x0,75	5		5							
ВМУ-6	ЛБ6	ВМУ-6	КПСВЭВн2(A)-LSLTx	2x2x0,75	5		5							
ВМУ-7	ЛБ7	ВМУ-7	КПСВЭВн2(A)-LSLTx	2x2x0,75	5		5							
ВМУ-8	ЛБ8	ВМУ-8	КПСВЭВн2(A)-LSLTx	2x2x0,75	5		5							
1СВ-Л	ЛБ1	1УПП	КПСВЭВн2(A)-LSLTx	2x2x0,75	25		25							
2СВ-Л	ЛБ2	2УПП	КПСВЭВн2(A)-LSLTx	2x2x0,75	25		25							
3СВ-Л	ЛБ3	3УПП	КПСВЭВн2(A)-LSLTx	2x2x0,75	25		25							
4СВ-Л	ЛБ4	4УПП	КПСВЭВн2(A)-LSLTx	2x2x0,75	25		25							
* – лоток учтен в “ЛБС”														

						292/08/23-Р-ДВТ			
						Взрослая поликлиника на 750 посещений для южной части г. Новый Уренгой, в том числе затраты на проектно-изыскательские работы			
Изм.	Кол.уч.	Лист	№док.	Подп.	Дата	Взрослая поликлиника на 750 посещений	Стадия	Лист	Листов
Разраб.		Неупокоев		<i>Неупокоев</i>	05.24		Р	9	
Проверил		Корчагин		<i>Корчагин</i>	05.24				
						Кабельный журнал (начало)			
Н. Контр		Орлова		<i>Орлова</i>	05.24				

Инф. N Подп.	Взамен. инф. N
00183.Р.31	

ВПК. проектная компания

Обозна- чение кабеля, провода.	Трасса		Кабель				Способ прокладки						
	Начало	Конец	Марка	Кол., число	Длина,	Масса, кг/м	В гофр. трубе, м	В кабель- канале,м	В лотке, м*	В металло- рукаве, м	В двустенной трубе,м	Открыто	Примечание
5СВ-Л	ЛБ5	5УПП	КПСВЭВнг(A)-LSLtx	2x2x0,75	25		25						
6СВ-Л	ЛБ6	6УПП	КПСВЭВнг(A)-LSLtx	2x2x0,75	25		25						
7СВ-Л	ЛБ7	7УПП	КПСВЭВнг(A)-LSLtx	2x2x0,75	25		25						
8СВ-Л	ЛБ8	8УПП	КПСВЭВнг(A)-LSLtx	2x2x0,75	25		25						
1ПУЭП	1ПУЭП	1УПП	КПСВЭВнг(A)-LSLtx	2x2x0,75	10		10						
2ПУЭП	2ПУЭП	2УПП	КПСВЭВнг(A)-LSLtx	2x2x0,75	10		10						
3ПУЭП	3ПУЭП	3УПП	КПСВЭВнг(A)-LSLtx	2x2x0,75	10		10						
4ПУЭП	4ПУЭП	4УПП	КПСВЭВнг(A)-LSLtx	2x2x0,75	10		10						
5ПУЭП	5ПУЭП	5УПП	КПСВЭВнг(A)-LSLtx	2x2x0,75	10		10						
6ПУЭП	6ПУЭП	6УПП	КПСВЭВнг(A)-LSLtx	2x2x0,75	10		10						
7ПУЭП	7ПУЭП	7УПП	КПСВЭВнг(A)-LSLtx	2x2x0,75	10		10						
8ПУЭП	8ПУЭП	8УПП	КПСВЭВнг(A)-LSLtx	2x2x0,75	10		10						
* - лоток учтен в "ЛВС"													
292/08/23-Р-ДВТ													
Взрослая поликлиника на 750 посещений для южной части г. Новый Уренгой, в том числе затраты на проектно-изыскательские работы													
Взрослая поликлиника на 750 посещений											Стадия	Лист	Листов
											Р	10	
Кабельный журнал (окончание)											ЗПК. проектная компания		

[illegible]